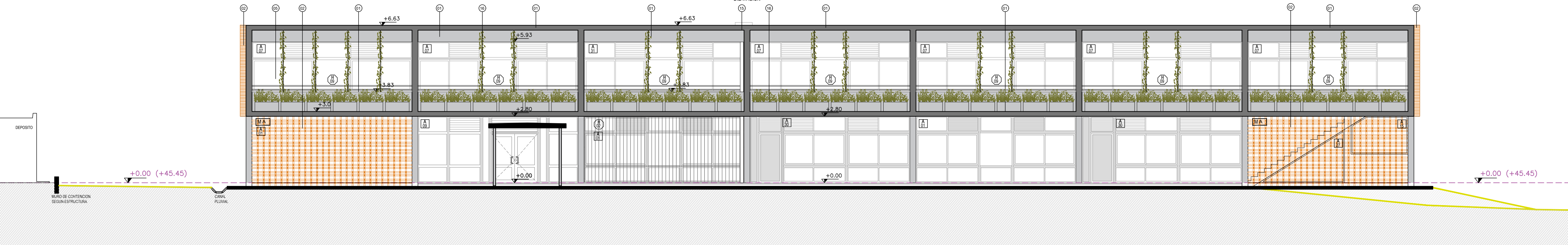
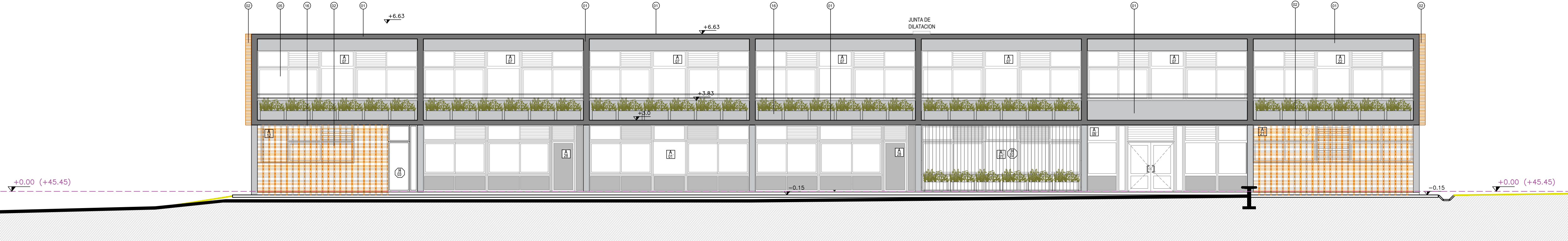


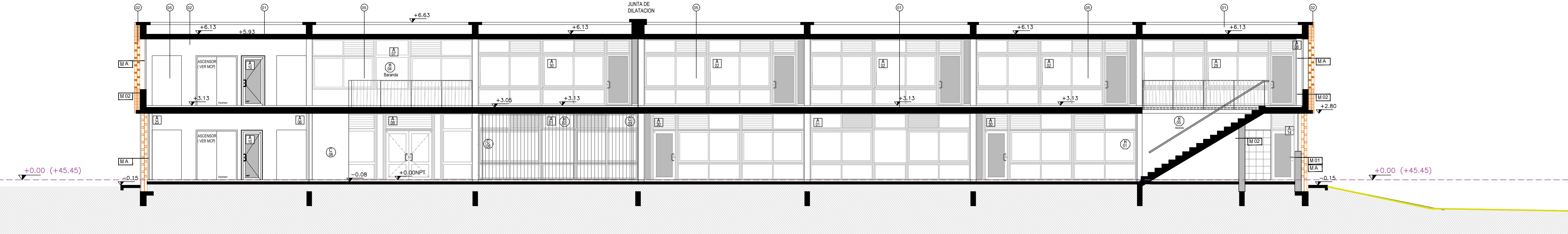
ALBAÑILERIA



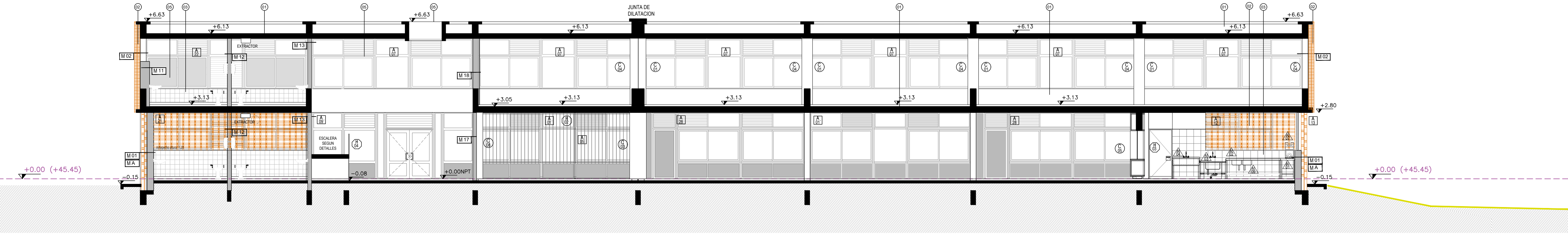
FACHADA PATIO
Esc. 1/100



FACHADA ACCESO
Esc. 1/100



CORTEGG
Esc. 1/100



CORTE FF
Esc. 1/100

TERMINACIONES
REFERENCIAS

- 01 - HORMIGÓN VISTO SEGÚN MCP
- 02 - MURO DE LADRILLO SEGÚN PLANILLA DE MUROS
- 03 - CERÁMICA BLANCA 20X20CM SEGÚN MCP
- 04 - BALDOSA MONOLÍTICA MONOCAPA30X30 SEGÚN MCP
- 05 - ABERTURA SEGUN PLANILLA
- 06 - HERRERIA SEGUN PLANILLA
- 07 - REVOQUE INTERIOR (DOS CAPAS: GRUESA+FINA)
- 08 - TERMINACION PINTADO SEGUN MCP
- 09 - VENTILACION (VER DETALLE INTEGRAL)
- 10 - PAVIMENTO DE HORMIGON FRATASADO SEGUN MCP
- 11 - CHAPA ACERO INOX SEGUN MCP
- 12 - CIELORRASO DE HORMIGON VISTO
- 13 - PAVIMENTO DE EPDM SEGUN MCP
- 14 - PAVIMENTO MONOLITICO LAVADO DE CANTO RODADO SEGUN MCP
- 15 - CARPINTERIA SEGUN PLANILLAS
- 16 - ESTRUCTURA METALICA SEGUN PLANOS ESTRUCTURA
- 17 - MACETAS DE HORMIGON VISTO
- 18 - TENSORES SEGUN DETALLE CORTE INTEGRAL

NOTA IMPORTANTE:
EL DISEÑO DE LOS MUROS DE LADRILLO DE PRENSA VISTO DE TODAS LAS FACHADAS SE AJUSTAN A LAS MEDIDAS DEL LADRILLO INDICADO EN MCP.
CUALQUIER MODIFICACION EN LA PIEZA DEL LADRILLO O EN EL DISEÑO PROPUESTO SE DEBERÁ CONSULTAR A LOS ARQ. PROYECTISTAS DE PAEPU.

EN TODOS LOS MUROS VISTOS LA JUNTA SERÁ CORRIDA

VER DETALLES DE MUROS EN PLANTA ALBAÑILERIA

REVISION	DESCRIPCION	FECHA	APROBADO

A.N.E.P.		P.A.E.P.U.	
COMPONENTE PLANTA FISICA			
AREA DE PROYECTOS			
OBRA	ESCUELA N°161 SAYAGO DEPARTAMENTO DE MONTEVIDEO		
SECORPOR	LUX/Ltotal		
FACHADAS Y CORTES		TIPOS A04	
		FECHA 2023	
		ESCALA VARIAS	

ARCHIVO	ESPACIOS EXTERIORES		
COORD. PLANTA FISICA	COORD. PROYECTO		
ARQ. M. VAZQUEZ	ARQ. LUCIA LOMBARDI		
PROYECTISTA	COLABORADOR		
ARQ. N. CORDERO / ARQ. J. GILARDONI			